

Serie PR Cubica

Ventilatori centrifughi industriali



Settori di impiego

La Serie PR di ventilatori centrifughi industriali a media prevalenza, viene utilizzata per l'aspirazione di grandi quantità di aria, nella ventilazione civile ed industriale e per il trasporto di polveri e fumi.

Caratteristiche

I ventilatori Serie PR Cubica sono costruiti in robusta lamiera di acciaio interamente saldata. La girante è a pale rovesce con profilo costante, perfettamente equilibrata staticamente e dinamicamente. Rendimenti fino all'85%.

Accessori

Tutti i ventilatori possono essere forniti con rivestimenti anticorrosivi, in acciaio Inox, con giranti o rasamenti anti scintilla.

Tabella orientamenti secondo le norme EUROVENT

ROTAZIONE ORARIA RD				
FORMA	0°	90°	180°	270°
ROTAZIONE ANTIORARIA LG				

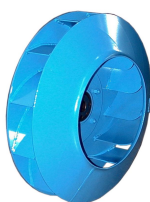
Altre serie per l'Esecuzione Cubica



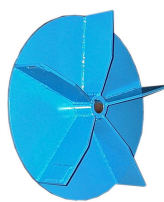
Serie BFB



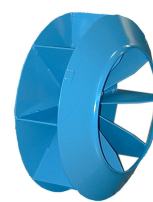
Serie QD



Serie PL



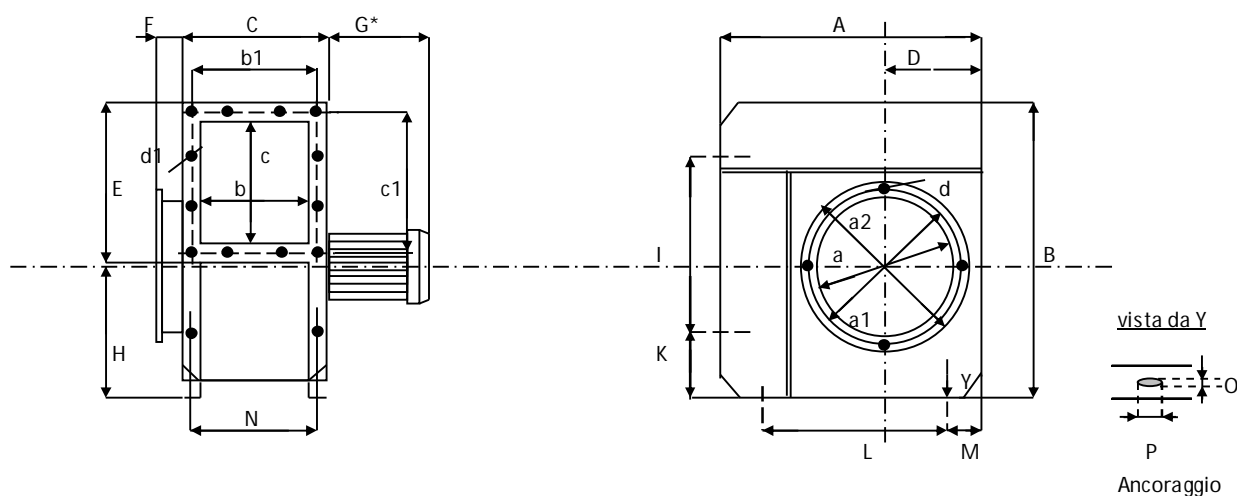
Serie PA



Serie PM

Serie PR Cubica

Ventilatori centrifughi industriali



Modello PR		250	270	300	335	370	410	450	500	550	610	670	740	820
A	mm	445	465	515	590	615	695	750	810	890	995	1.100	1.195	1.313
B	mm	495	535	585	645	700	800	850	930	1.010	1.125	1.246	1.376	1.498
C	mm	264	284	308	334	367	398	432	467	508	579	639	705	761
D	mm	188	205	232	252	275	300	330	360	390	435	480	523	583
E	mm	284	314	337	362	410	437	477	522	562	638	710	774	846
F	mm	50	50	50	50	50	50	50	50	50	50	50	50	50
G*	mm	190	220	220	240	300	370	370	420	460	500	560	660	680
H	mm	217	227	252	282	300	360	370	400	440	490	540	595	622
I	mm	316	320	326	400	380	400	420	520	665	700	770	896	1.018
K	mm	90	106	128	120	162	200	215	204	170	215	240	240	240
L	mm	316	320	326	400	380	400	420	520	565	570	627	706	834
M	mm	65	72	94	92	116	150	165	148	160	210	234	240	240
N	mm	236	256	280	306	340	370	404	440	480	540	589	659	711
O	mm	9	11	11	11	11	12	12	12	12	12	14	14	14
P	mm	12	14	14	14	14	18	18	18	18	18	20	20	20
a	mm	250	280	315	350	380	400	450	500	550	600	685	755	835
a1	mm	282	312	344	382	412	432	482	532	585	635	720	800	880
a2	mm	310	340	374	410	440	460	510	560	617	662	747	827	907
d	mm	9	9	9	9	9	9	9	9	9	9	9	9	9
Fori	n°	6	6	6	8	8	8	10	10	12	14	16	16	16
b	mm	200	220	246	272	305	336	370	405	446	495	540	600	660
b1	mm	236	256	280	306	340	370	404	440	480	540	589	659	711
c	mm	220	250	275	300	348	375	415	460	500	554	610	670	750
c1	mm	256	286	310	334	382	410	450	494	534	598	660	718	798
d1	mm	9	11	11	11	11	11	11	11	11	11	11	11	11
n° fori	n°	8	8	8	8	8	8	8	12	12	12	12	12	12
Peso**	Kg	17	22	25	30	50	62	75	90	100	140	-	-	-

* Variabile in funzione del motore

**Escluso il peso motore

Serie PR Cubica

Ventilatori centrifughi industriali



Modello PR	250		275		300		335		370		410			450			500			
	giri / min.																			
kW	2.800	1.400	2.800	1.400	2.800	1.400	2.800	1.400	2.800	1.400	2.800	1.400	900	2.800	1.400	900	2.800	1.400	900	
	0,52	0,07	0,08	0,15	1,1	0,18	1,8	0,25	2,8	0,3	4,5	0,65	0,18	7,5	1,1	0,37	11	1,5	0,55	
PORTATA m³/h																				
Pressione Totale (Pa)	100	2.500	1.050	3.000	1.400	4.000	1.750	5.400	2.500	7.500	3.000	9.550	4.500	2.520		6.480	4.000		8.450	5.700
	200	2.160	720	2.880	1.100	3.780	1.620	5.220	2.200	7.200	2.800	9.360	4.000	1.800		5.760	3.600		7.900	5.000
	300	2.000	500	2.800	700	3.680	1.150	5.040	1.800	7.100	2.160	9.180	3.600			5.400	2.800		7.560	4.000
	400	1.950		2.700		3.600		4.896	1.085	6.850	1.650	9.000	3.100			5.050			7.000	3.000
	500	1.800		2.595		3.420		4.788		6.480		8.850	2.160		11.800	4.700			6.500	
	600	1.700		2.450		3.240		4.680		6.308		8.700			11.600	4.000			5.050	
	700	1.620		2.376		3.096		4.500		6.230		8.530			11.400	2.800			4.680	
	800	1.512		2.270		3.024		4.356		6.120		8.350			11.350					
	900	1.260		2.160		2.880		4.250		5.950		8.280			11.100					
	1000	1.100		2.055		2.736		4.150		5.740		8.100			10.900				15.800	
	1200			1.780		2.160		3.750		5.480		7.850			10.620				15.300	
	1400							3.240		5.115		7.500			10.300				14.900	
	1600									4.680		7.200			9.900				14.500	
	1800									3.960		6.700			9.400				14.000	
	2000											6.156			9.000				13.680	
	2200											5.400			8.650				13.200	
	2400														8.000				12.700	
	2600														7.200				12.200	
2800														5.800				11.700		
3000																		11.000		
3250																		9.900		
3500																		8.650		

Pa (Pascal) = mm/H2O x 0,098

Segue

Serie PR Cubica

Ventilatori centrifughi industriali



Segue tabella

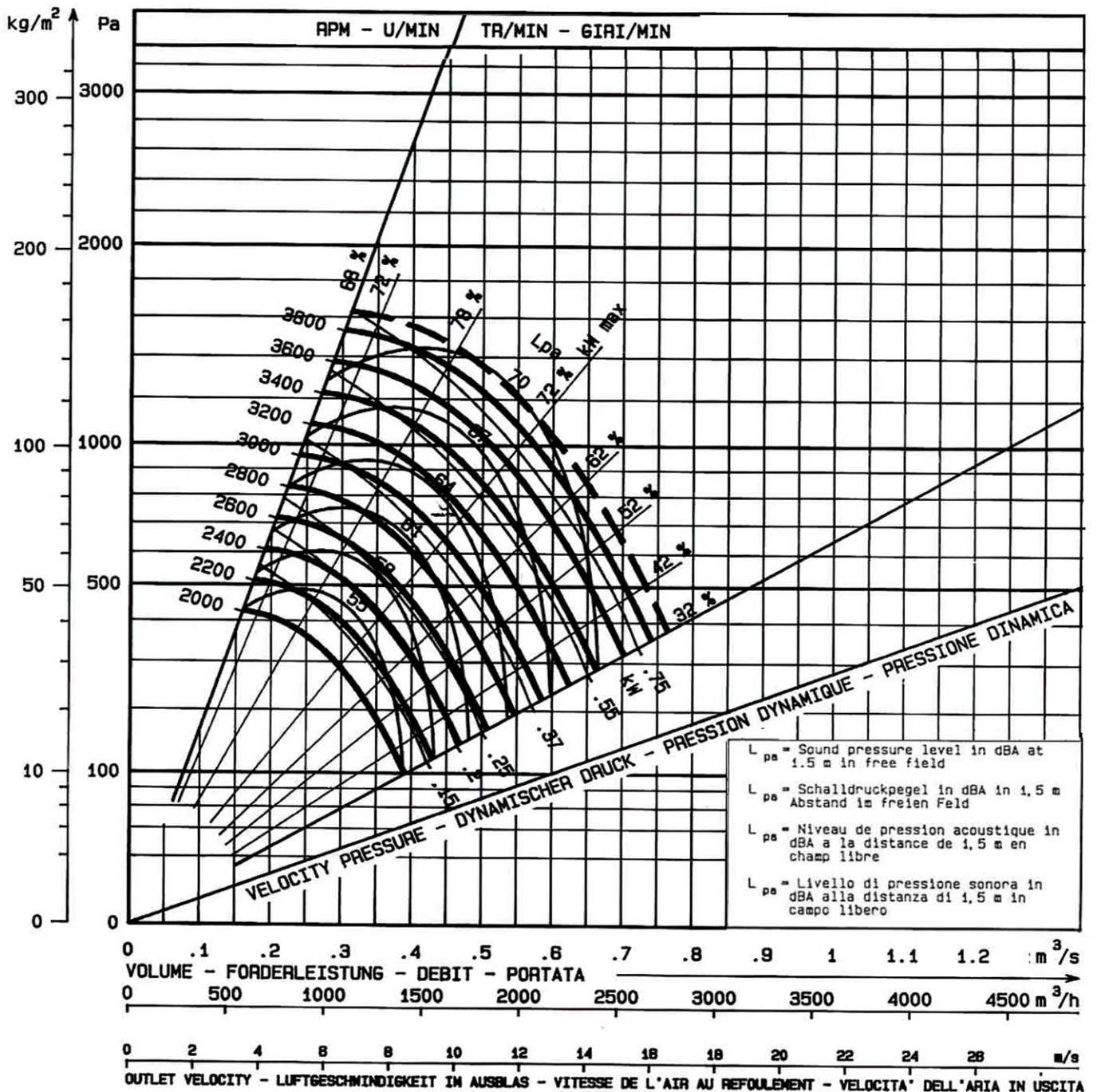
Modello PR		550			610			670				740				820						
giri / min.		2.500	1.400	900	2.200	1.800	1.400	900	2.000	1.700	1.450	980	1.750	1.450	1.150	980	1.600	1.450	1.200	980		
kW		13	2.2	0.6	16	9	4	1.1	19.5	13	7.5	3	23	12	6	4.5	28.5	18.5	11	6		
		PORTATA m ³ /h																				
Pressione Totale (Pa)	100		11.000	7.200				10.450														
	200		10.600	6.200				9.360														
	300		10.000	5.400				8.650														
	400		9.700	4.300				7.920														
	500		8.850			18.700	13.700	6.500	28.800	24.300	19.000	12.000			20.500	18.000						
	600		8.650			18.360	13.300	5.050	28.000	23.700	18.900	10.800			20.160	16.900			30.250	23.000		
	700		7.900			18.000	12.800		27.900	23.400	18.700	9.000			19.500	15.800			29.500	21.600		
	800		7.200			17.650	12.250		27.700	22.700	18.000	7.200			26.500	18.700	14.400			28.000	20.500	
	900		6.120			17.200	11.500		27.300	22.500	17.100				26.000	17.650	12.600			36.000	27.700	19.800
	1000	17.600				16.900	11.000		27.000	22.300	16.700		33.000	25.200	16.900	10.800			35.000	27.000	18.000	
	1200	17.500				16.200	9.360		26.200	20.900	15.500		31.700	23.800	14.000		40.500	34.500	26.100	16.200		
	1400	17.000				15.300			25.900	20.200	13.700		31.300	22.700			39.600	33.500	24.120			
	1600	16.300				19.800	14.400		24.000	19.500	10.800		30.000	29.000			38.300	31.700	21.600			
	1800	16.000				19.000	13.300		23.600	18.400			29.500	19.400			37.500	30.600	18.000			
	2000	15.100				18.700	12.250		23.000	16.900			28.000	16.200			36.000	28.800				
	2200	14.700				18.000	10.000		21.700	14.500			27.000				34.500	27.000				
	2400	14.000				17.200			21.600	12.000			26.000				33.500	24.000				
	2600	13.300				16.560			20.000				24.500				32.500	21.600				
	2800	12.250				15.500			19.000				23.000				30.600					
	3000	10.800				13.700			16.000				20.000				28.800					
3250					11.800			14.500				18.000				25.200						
3500					10.800											22.500						

Pa (Pascal) = mm/H2O x 0,098

Segue



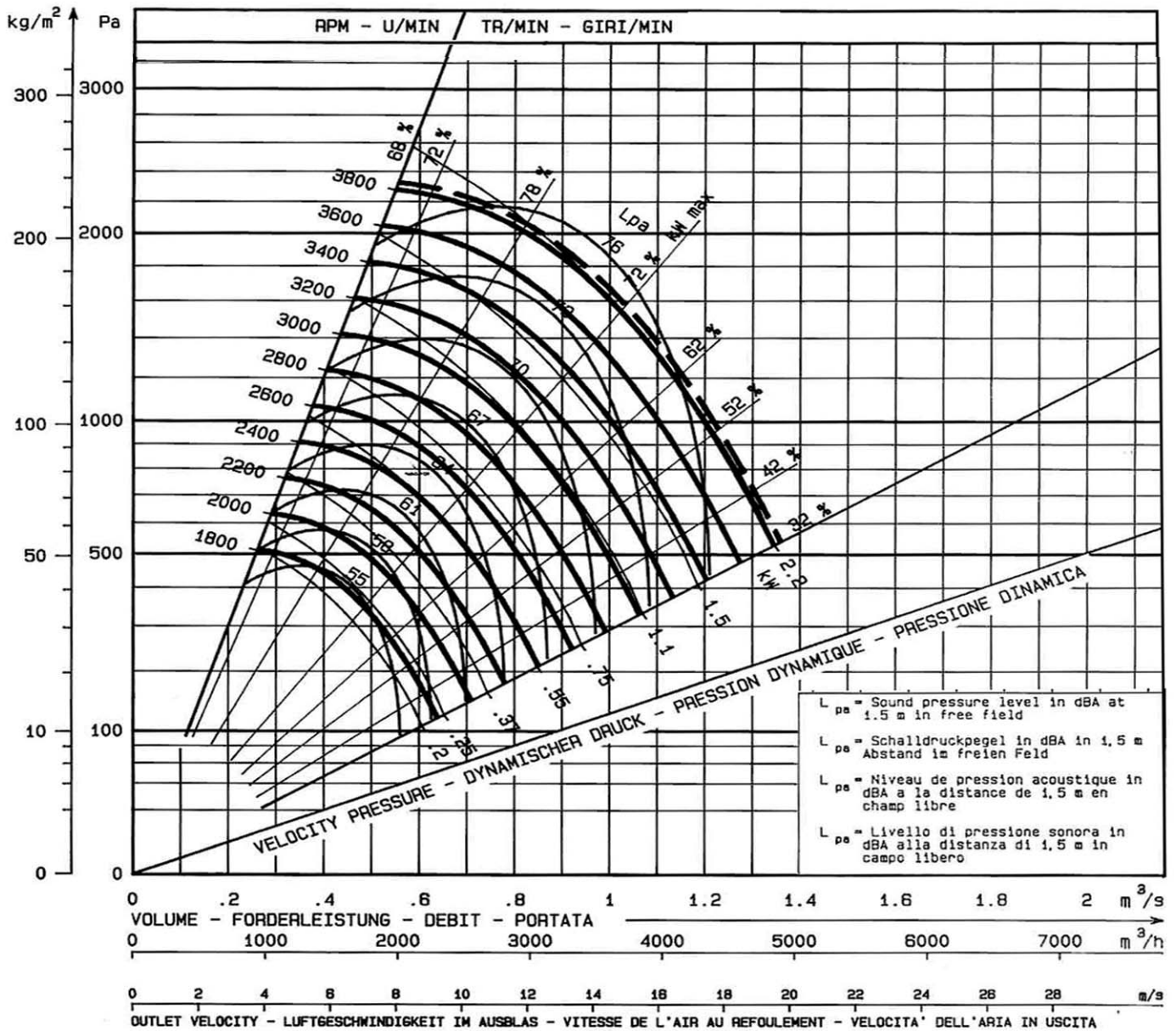
Girante ϕ 253
Bocca aspirante ϕ 250
Bocca premente 200 x 220



PR 300

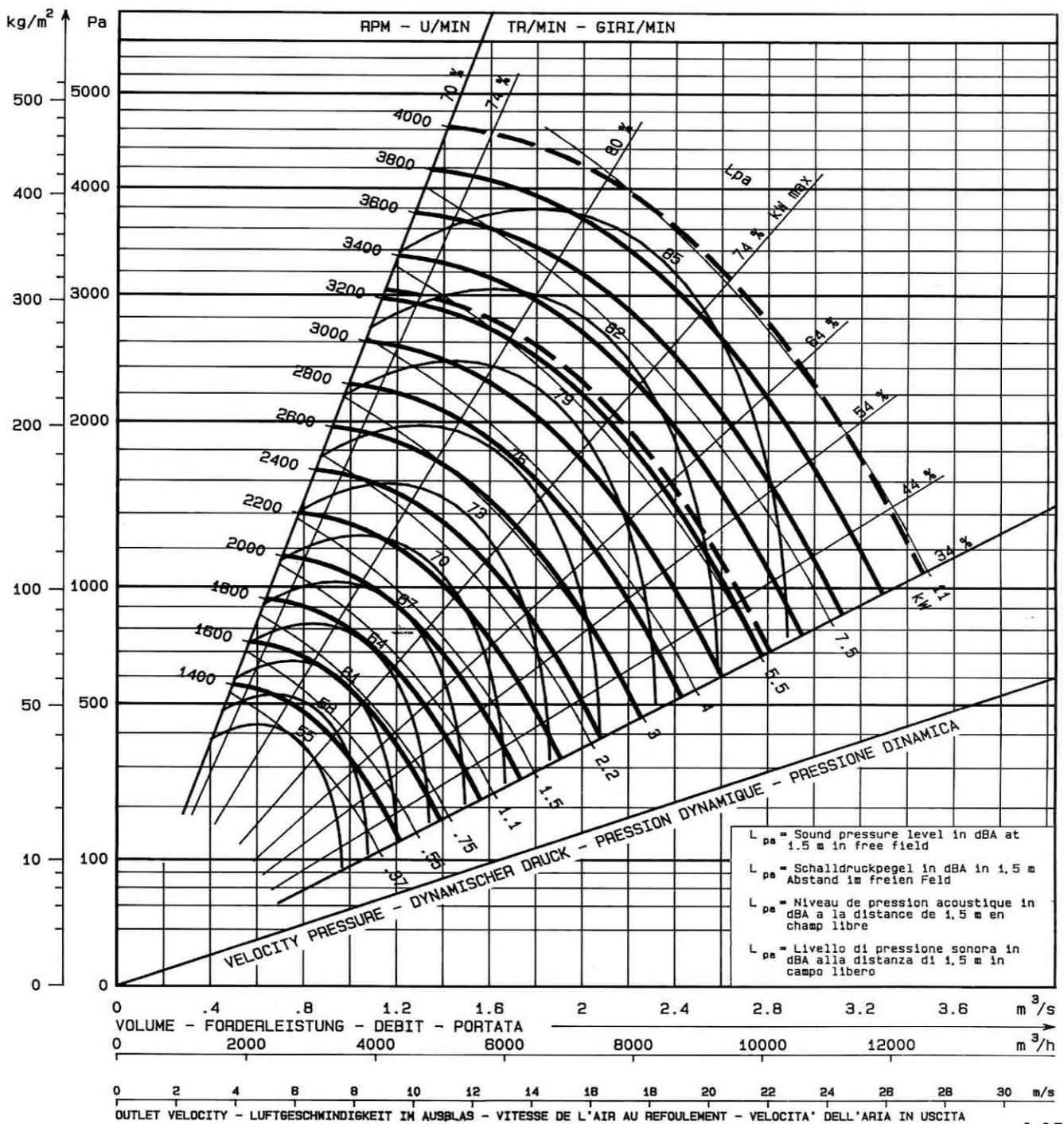


Girante ϕ 307
Bocca aspirante ϕ 315
Bocca premente 246 x 275



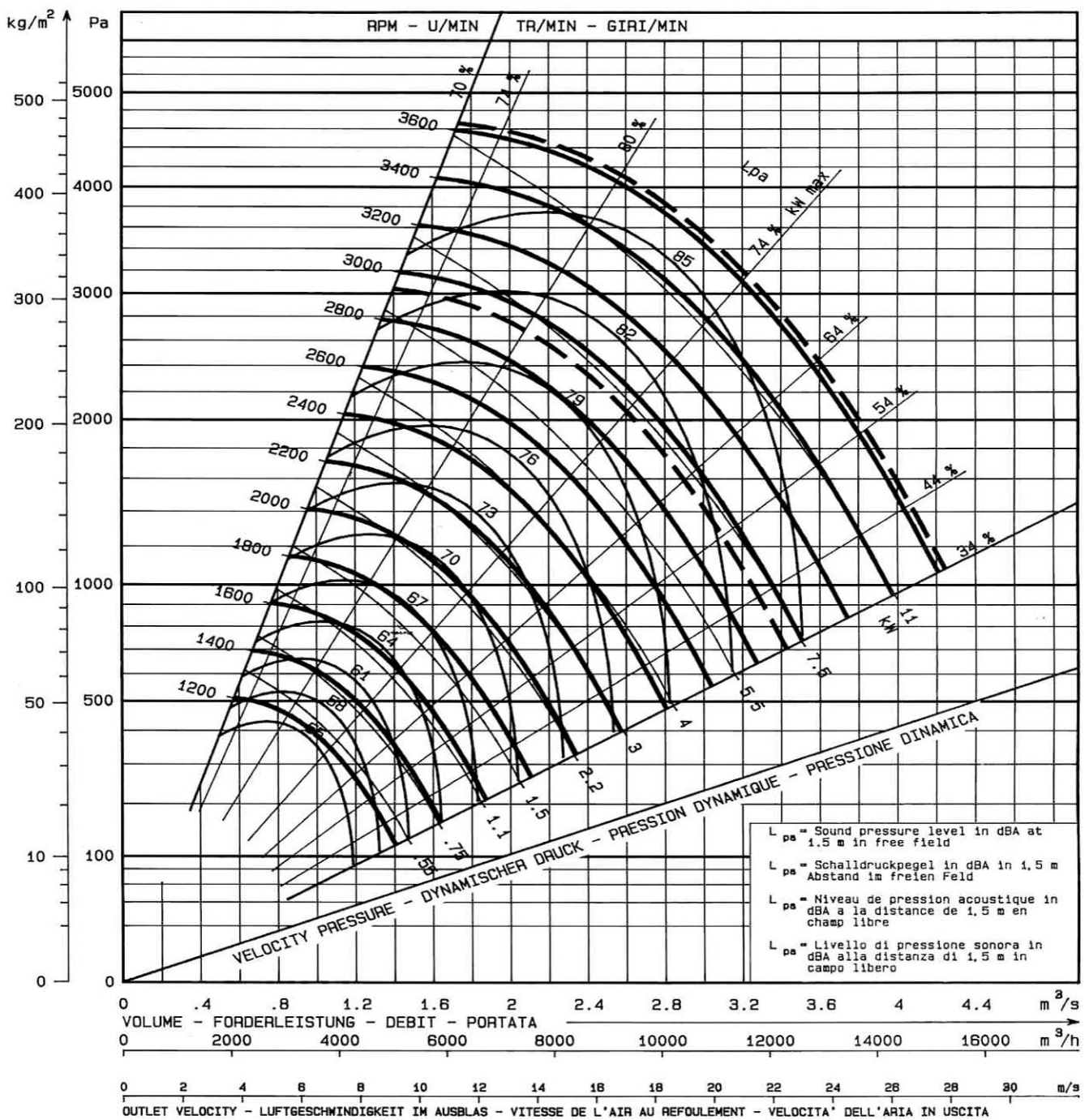


Girante ϕ 417
Bocca aspirante ϕ 400
Bocca premente 336 x 375

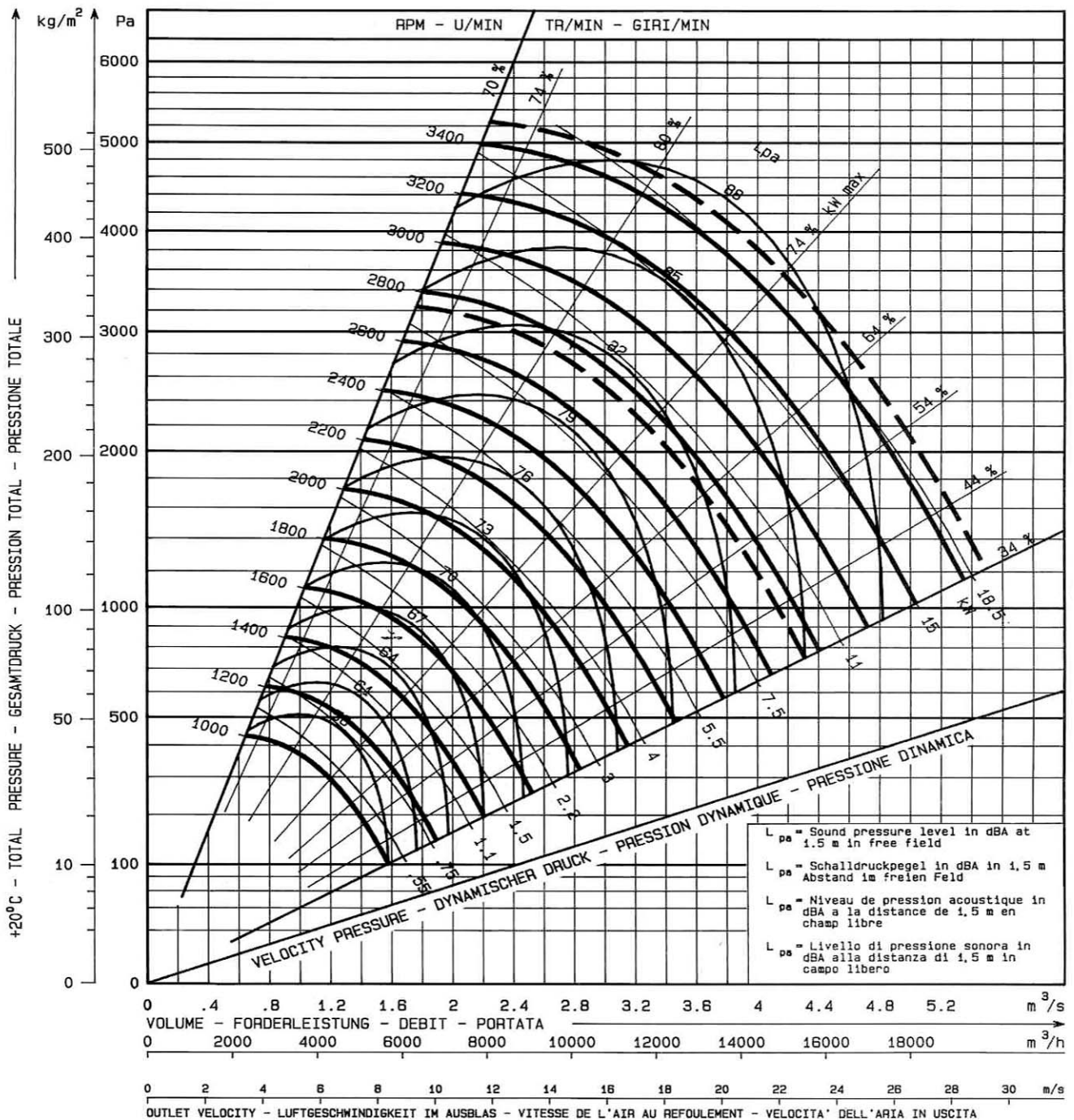




Girante ϕ 468
Bocca aspirante ϕ 450
Bocca premente 370 x 415

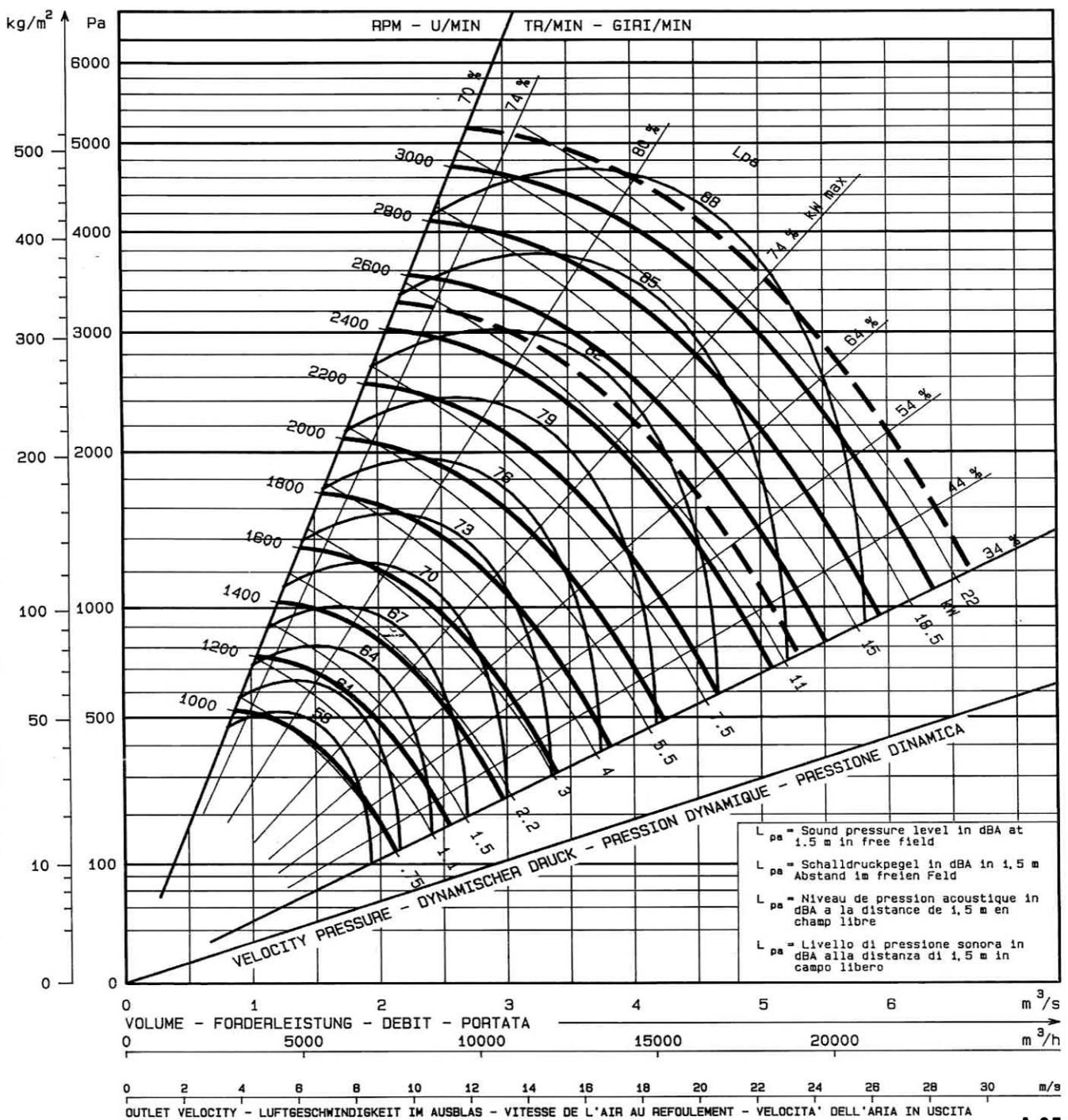


Girante ϕ 509
Bocca aspirante ϕ 500
Bocca premente 405 x 460



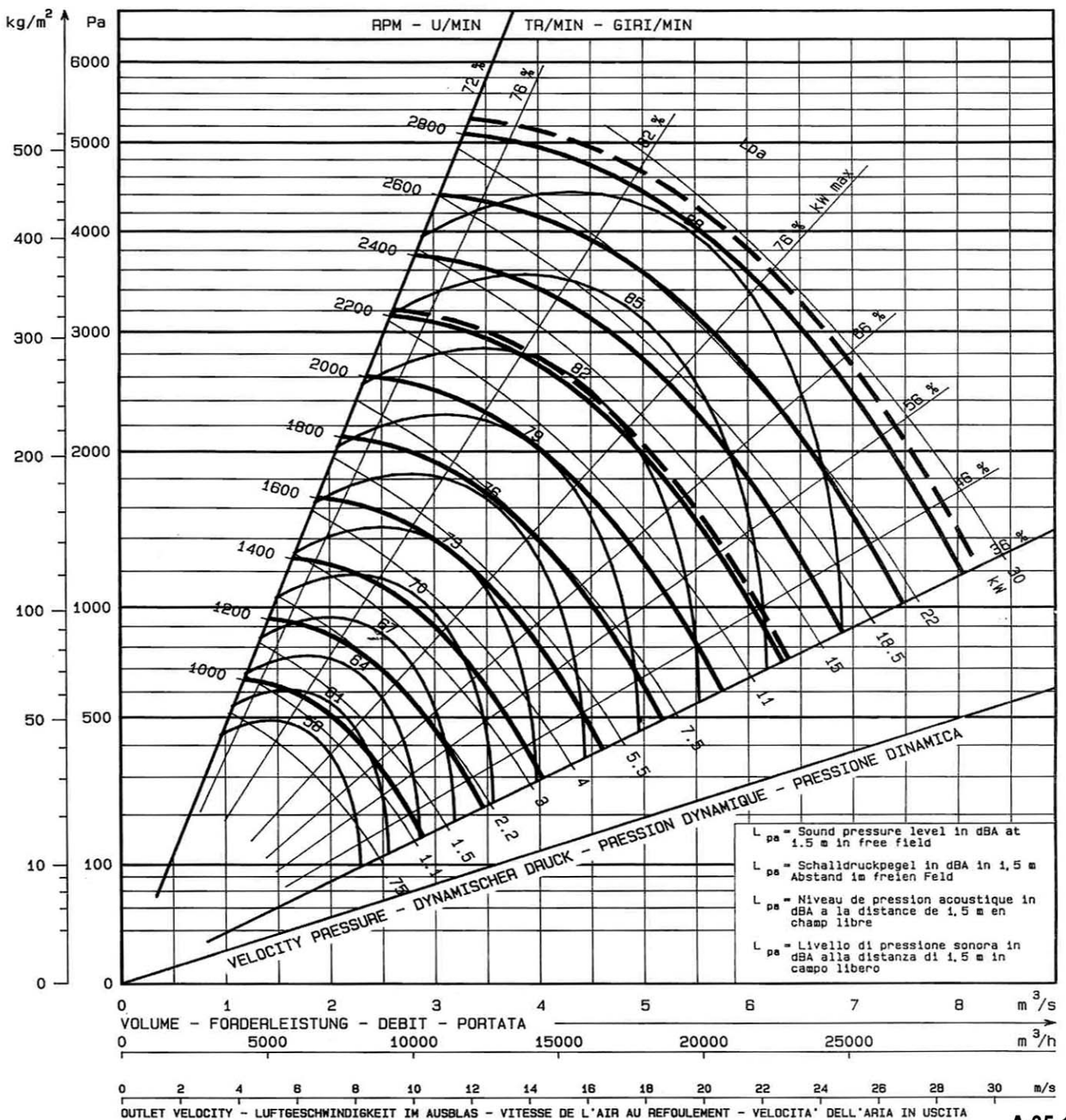


Girante ϕ 554
Bocca aspirante ϕ 550
Bocca premente 446 x 500



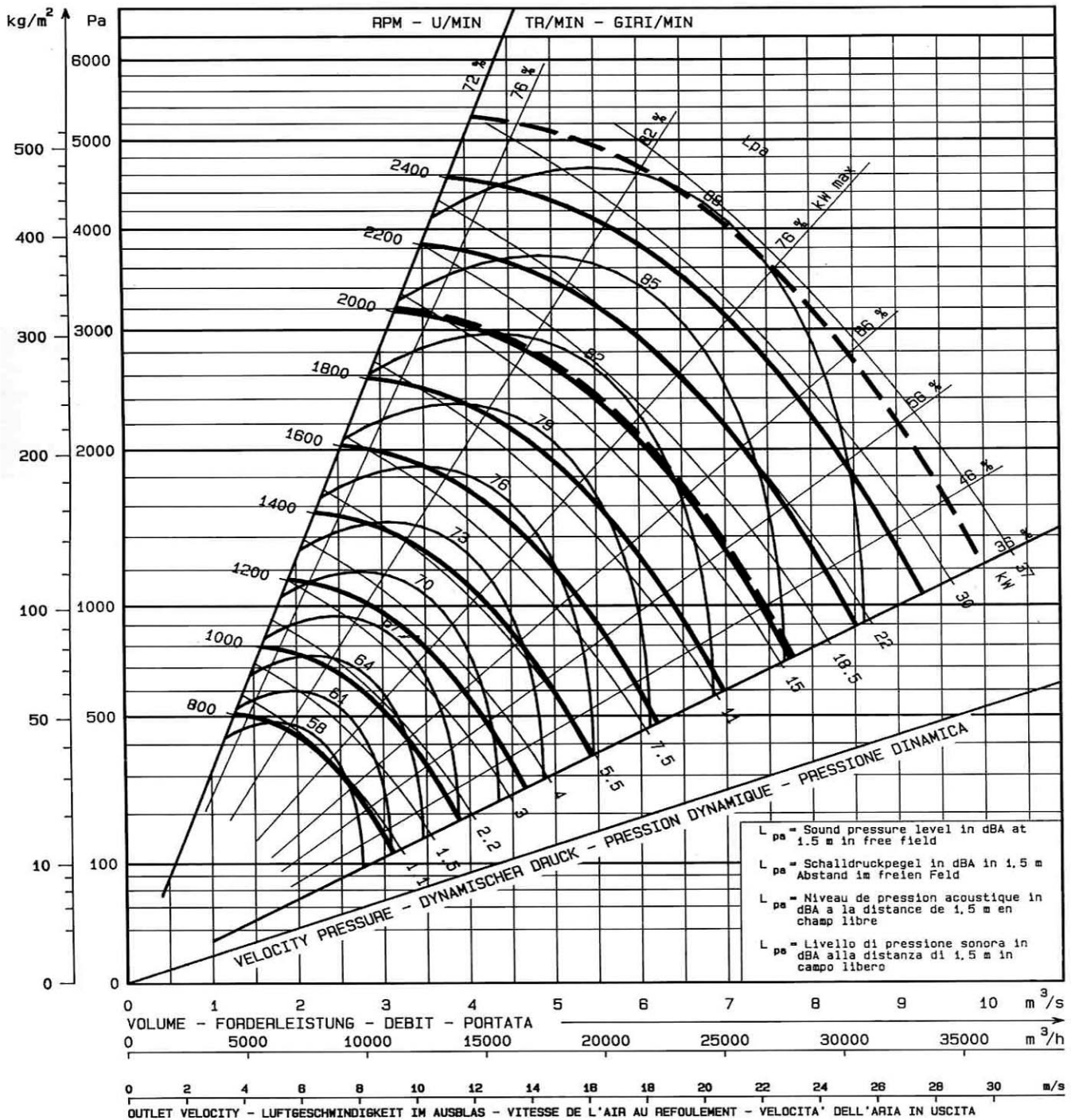


Girante ϕ 616
Bocca aspirante ϕ 600
Bocca premente 495 x 554



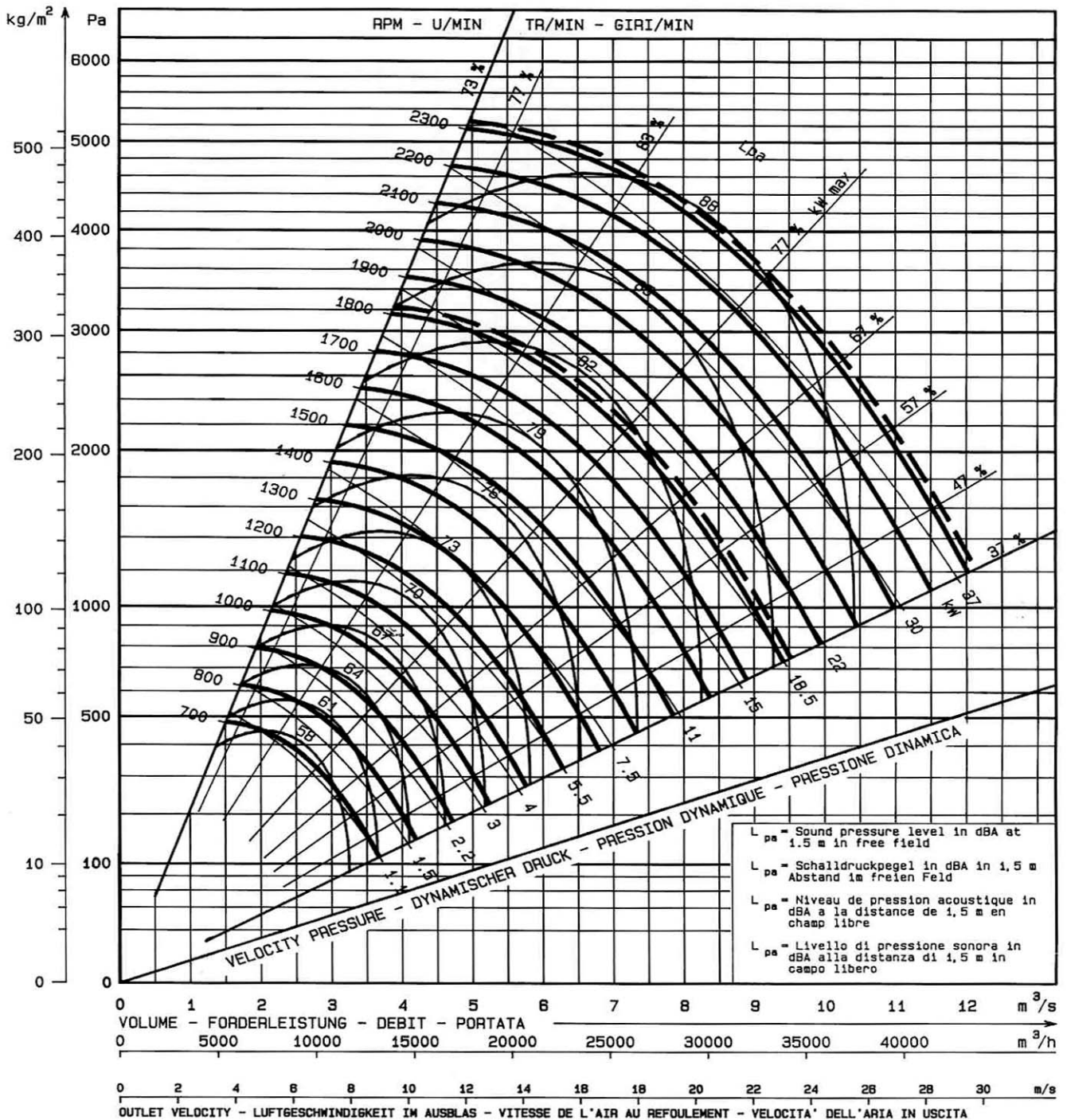


Girante ϕ 678
Bocca aspirante ϕ 685
Bocca premente 540 x 610





Girante ϕ 746
Bocca aspirante ϕ 755
Bocca premente 600 x 670





Girante ϕ 836
Bocca aspirante ϕ 835
Bocca premente 660 x 750

